

ANNEXE 11

PROTOCOLE DE NETTOYAGE DES LOCAUX IMMUNOGENETIQUE

Locaux numérotés 1 – 2 – 3 plan joint

Ordre de nettoyage des locaux :

Local 2 puis local 1 puis local 3

Il est formellement interdit de retourner dans les locaux 1 et 2 si l'on est rentré dans le local 3, (quelle qu'en soit la raison)

Habillement des personnes chargées de l'entretien :

Local 2 : Blouse spéciale de couleur fournie par l'EFS + gants

Retrait des gants à la sortie du laboratoire

Local 1 : Blouse spéciale de couleur fournie par l'EFS + gants

Retrait des gants à la sortie du laboratoire

Local 3 : Blouse stérile fournie par l'EFS + gants + charlotte + sur-chausses fournis par EFS.
Ces articles sont à disposition dans le secrétariat avant le local 3

Retrait de l'ensemble des articles à la sortie du laboratoire dans un sac jaune mis à disposition dans le secrétariat précédant le local 3

Nettoyage des locaux :

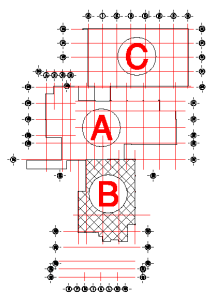
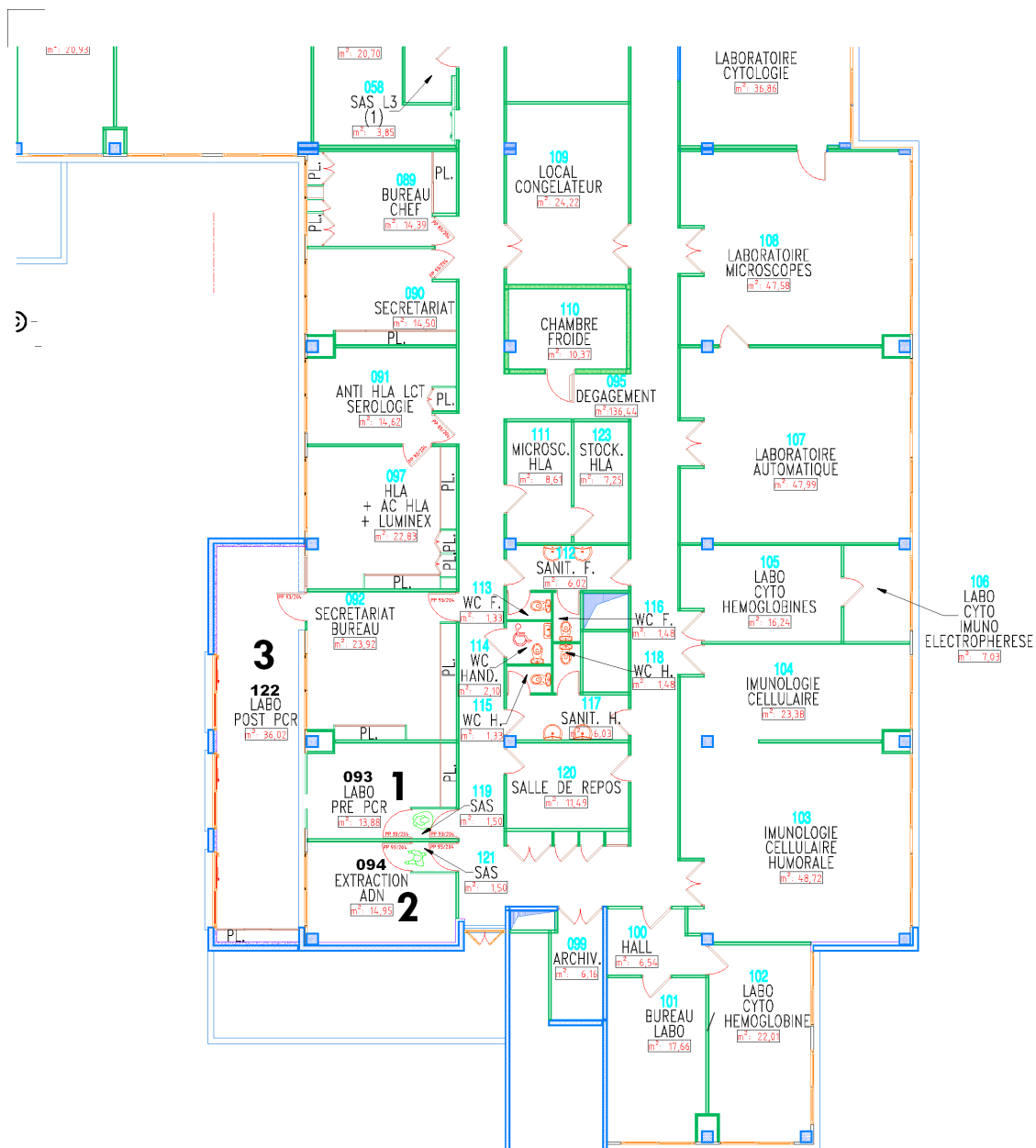
Il s'effectue dans l'ordre de la numérotation 2 – 1 – 3 (confère plan joint)


Un balai spécifique et les lingettes adaptées à usage unique sont mis à disposition par le titulaire pour chacun des locaux.

Ce balai ne doit pas sortir des locaux et de leur SAS.

Le nettoyage des sols est conforme au protocole de nettoyage des zones de criticité 2a (cf CCTP).

Par contre, seuls les sols sont concernés : les techniciennes de laboratoire se chargent du nettoyage et de la décontamination de ces trois locaux hors sols selon une procédure propre au laboratoire d'immunogénétique.



SITE DE BESANCON 1, Boulevard Fleming 25000 BESANCON		 BOURGOGNE - FRANCHE COMTE	
Référence: 15-2501-BES-A-1	ZONE "B"	Mis à jour le: 12 avril 2009 Echelle: (personnalisée) 6 mm. p. m.	
NIVEAU 1 Plan Cadre	A3	A-10	